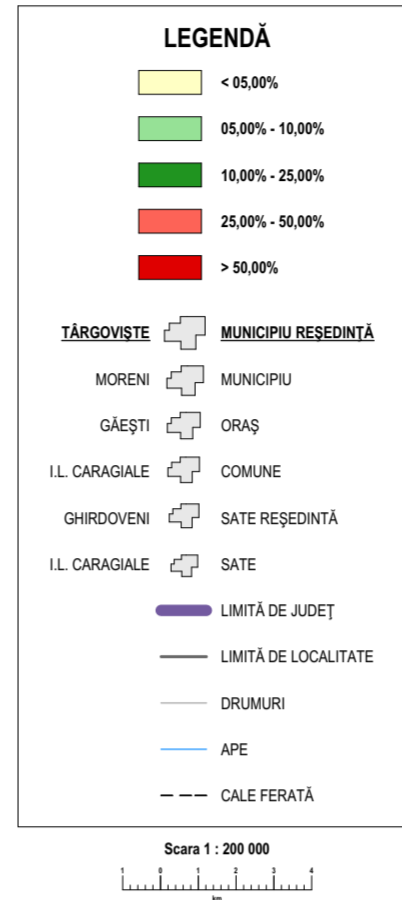
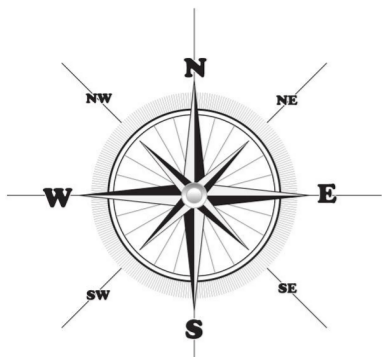
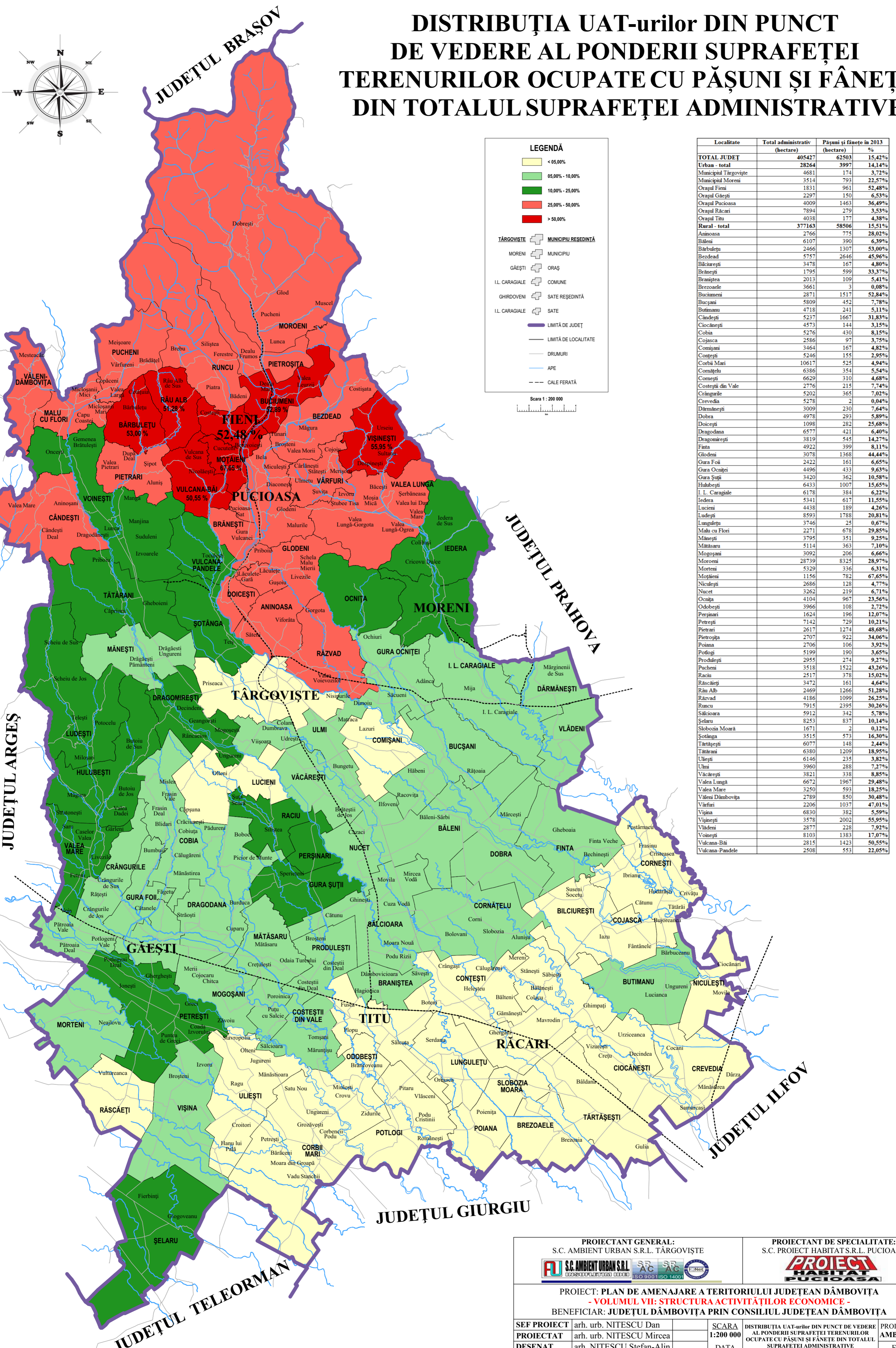


DISTRIBUȚIA UAT-urilor DIN PUNCT DE VEDERE AL PONDERII SUPRAFETEI TERENURILOR OCUPATE CU PĂȘUNI ȘI FÂNEȚE DIN TOTALUL SUPRAFETEI ADMINISTRATIVE



Localitate	Total administrativ (hectare)	Pășuni și fânețe în 2013 (hectare)	%
TOTAL JUDEȚ	405427	62503	15,42%
Urban - total	28264	3997	14,14%
Municipal Târgoviște	4681	174	3,72%
Municipal Moreni	3514	793	22,57%
Orașul Fieni	1831	961	52,48%
Orașul Găești	2297	150	6,53%
Orașul Pucioasa	4009	1463	36,49%
Orașul Răcari	7894	279	3,53%
Orașul Tîu	4038	177	4,38%
Rural - total	377163	58506	15,51%
Aninoasa	2766	775	28,02%
Băleni	6107	390	6,39%
Bărbulețu	2466	1307	53,00%
Bezdead	5757	2646	45,96%
Bălcărești	3478	167	4,80%
Brănești	1795	599	33,37%
Branștea	2013	109	5,41%
Brezoaiele	3661	3	0,08%
Buciumeni	2871	1517	52,84%
Bucșani	5809	452	7,78%
Butmanu	4718	241	5,11%
Cândești	5237	1667	31,83%
Ciocănești	4573	144	3,15%
Cobia	5276	430	8,15%
Cojasca	2586	97	3,75%
Comișani	3464	167	4,82%
Conțești	5246	155	2,95%
Corbii Mari	10617	525	4,94%
Cornățelu	6386	354	5,54%
Cornești	6629	310	4,68%
Costești din Vale	2776	215	7,74%
Crângurile	5202	365	7,02%
Crevedia	5278	2	0,04%
Dărmănești	3009	230	7,64%
Dobra	4978	293	5,89%
Doicești	1098	282	25,68%
Dragodana	6577	421	6,40%
Dragomirești	3819	545	14,27%
Finta	4922	399	8,11%
Glodeni	3078	1368	44,44%
Gura Foi	2422	161	6,65%
Gura Ocnitei	4496	433	9,63%
Gura Șuții	3420	362	10,58%
Hulubești	6433	1007	15,65%
I. L. Caragiale	6178	384	6,22%
Iedera	5341	617	11,55%
Lucieni	4438	189	4,26%
Ludеști	8593	1788	20,81%
Lungulețu	3746	25	0,67%
Malu cu Flori	2271	678	29,85%
Mănești	3795	351	9,25%
Mătăsaru	5114	363	7,10%
Mogoșani	3092	206	6,66%
Moroeni	28739	8325	28,97%
Morteni	5329	336	6,31%
Motăieni	1156	782	67,65%
Niculеști	2686	128	4,77%
Nucet	3262	219	6,71%
Ocnita	4104	967	23,56%
Odobеști	3966	108	2,72%
Perjanari	1624	196	12,07%
Petrești	7142	729	10,21%
Pietrari	2617	1274	48,68%
Pietroșița	2707	922	34,06%
Poiana	2706	106	3,92%
Potlogi	5199	190	3,65%
Proclhești	2955	274	9,27%
Pucheni	3518	1522	43,26%
Răciu	2517	378	15,02%
Răscăeți	3472	161	4,64%
Râu Alb	2469	1266	51,28%
Răzvad	4186	1099	26,25%
Runcu	7915	2395	30,26%
Sălcioara	5912	342	5,78%
Selaru	8253	837	10,14%
Slobozia Moară	1671	2	0,12%
Sotânga	3515	573	16,30%
Tărtășești	6077	148	2,44%
Tătărani	6380	1209	18,95%
Uliești	6146	235	3,82%
Ulmi	3960	288	7,27%
Văcărești	3821	338	8,85%
Valea Lungă	6672	1967	29,48%
Valea Mare	3250	593	18,25%
Văleni Dâmbovița	2789	850	30,48%
Vărfuri	2206	1037	47,01%
Vișina	6830	382	5,59%
Vișinești	3578	2002	55,95%
Vlădeni	2877	228	7,92%
Voinești	8103	1383	17,07%
Vulcana-Băi	2815	1423	50,55%
Vulcana-Pandele	2508	553	22,05%



PROIECTANT GENERAL: S.C. AMBIENT URBAN S.R.L. TĂRGOVIȘTE 		PROIECTANT DE SPECIALITATE: S.C. PROIECT HABITAT S.R.L. PUCIOASA 	
PROIECT: PLAN DE AMENAJARE A TERITORIULUI JUDEȚEAN DĂMBOVIȚA - VOLUMUL VII: STRUCTURA ACTIVITĂȚILOR ECONOMICE - BENEFICIAR: JUDEȚUL DĂMBOVIȚA PRIN CONSILIUL JUDEȚEAN DĂMBOVIȚA			
SEF PROIECT	arh. urb. NITESCU Dan	SCARA	1:200 000
PROIECTAT	arh. urb. NITESCU Mircea	DATA	2014
DESENAT	arh. NITESCU Stefan-Alin	DISTRIBUȚIA UAT-urilor DIN PUNCT DE VEDERE AL PONDERII SUPRAFETEI TERENURILOR OCUPATE CU PĂȘUNI ȘI FÂNEȚE DIN TOTALUL SUPRAFETEI ADMINISTRATIVE PLANSĂ NR. VII.08	
VERIFICAT	arh. urb. NITESCU Dan		
PROIECT NR. AMB-14-A36		FAZA P.A.T.J.	